

Øselsgade og Ølandsgade

LOKALHISTORIE:

Jørgen Grandt tager en historisk spadseretur ad Øselsgade og Ølandsgade.



Arkivet

Lokalhistorikeren Jørgen Grandt skriver om Amagers historiske rødder.

Forestil Dem et stort H. To næsten parallelle gader og en på tværs set oppefra. H'ets ene ben er Ølandsgade, det andet Øselsgade. Bogstavets tværpind er både Ølandsgade og Øselsgade! Sådan blev det gjort i 1933, da Ølandsgade 4 og Øselsgade 5 blev lagt sammen til én matrikel, og det varede, indtil dette 'sammen-voksede' dobbelthus fra o. 1880 blev revet ned hundrede år senere. Oven over ejendommens to gadedøre stod der både gadens navn og husnummeret, fordi opgangene hørte til hver sin gade.

Begge gader er navngivet 1901. Før da hed Øselsgade Nygade og Ølandsgade Hvidt-feldtsgade. Lad os lege, vi står på hjørnet af Amagerbrogade og Jacob Holms Gade og kigger mod sydvest. Over for os har vi Ebertsgade til højre og Ølandsgade til venstre. Midt mellem dem var der indtil 2007 et mørkegrønt plankeværk med en aflåst låge, og præcis dér - som et hul i husrækken mellem nr. 56 og 60 - var indkørslen til Øselsgade. Ingen af de gamle huse imellem Ebertsgade, Øselsgade og Ølandsgade findes længere bortset fra en gul bygning bag en vedbend-facade hvor der engang var ligkistemagasin.

Øselsgade udgik altså fra Amagerbrogade og begyndte naturligt nok med nr. 1 og 2. Men nu til dags indgår gadens

første stykke næsten som en del af legepladsen og det re-kreative område foran den AAB-ejendom, der ligger, hvor førnævnte dobbelthus lå. Øselsgades laveste nummer er nu 10. Det er adressen på den lange, grå blok med Plejecentret Øselsgården.

Det venstre Ølandsgade-hjørne hedder Amagerbrogade 62, og det domineres som bekendt af kolossen Ølandshus. Den stod færdig i 1937 og var et af de første store, danske betonbyggerier. Øverst oppe i Ølandshus var der gedigne lejligheder, som jeg bragte varer til som bydreng. Nogle etager længere nede gik vi unger til dans hos Freddie Pedersen, og cirka midt i bygningen tvang jeg i 1968 mit voksenlivs første kulørte cocktails i mig på natklubben 'La Cité', mens et bigband med sort sanger akkompagnerede en tryllekunstner. Nederst i gadeplan lå bl.a. Arbejdernes Landsbank, et par barer og et herremagasin. Bygningen indeholdt også - mere eller mindre samtidig - kvarterets rodekontor og Sundby Bibliotek, hvor vi betalte skat og lånte bøger, et par store selskabslo-



EBERTSGADE udgår fra Amagerbrogade imellem nr. 54 og 56. For enden ser man en bid af den store ejendom 'Brigadegården' som stod færdig i 1929. Til højre på hjørnet holder Amager Bladet i øvrigt til i dag på 1. sal. Fotograf ukendt.

kaler, billardsaloner samt domicilet for Forbundet af 1948, nu: Landsforeningen for Bøsser og Lesbiske.

I bunden af Ølandsgade lå metalvarefabrikken Baltic, og bag den, ovre på Sundholmsvej, tårnede den store cigaretfabrik American Tobacco sig op og lignede et Fort Knox. Mellem Ølandshus og

Baltic og mellem Ølandsgade og Øselsgade lå adskillige mindre huse og beboelsesejendomme fra 1880'erne. I dag er der vist ingen af dem tilbage. De var alle typiske arbejderboliger med små værelser og mange børn, koldt vand i køkkenet, kakkelovn og lokum i gården ved siden af hestestalden.

Som i alle andre gader dengang var der mange små nærbutikker lige uden for døren: slagter, købmand, ismejeri, viktualie, bager, røgeri, grønhandel. Allerede i 1911 sågar en marskandiser. Plus skomager, boghandler, slikmutter, buntmager, - og en ligkisteforretning. Proletariatets kulturfællesskab trivedes

på gaden og i baggårdene på godt og ondt. Men billedet på ens nethinde af det blafrende vasketøj på tørresnorene mellem husene er nok noget mere romantisk i dag end dengang. En mængde billeder af området før og nu kan ses på en af mine reklamefri hjemmesider: <http://www.grandts.dk/amager/oesel.htm>



ØLANDSHUS på hjørnet af Amagerbrogade og Ølandsgade (nr. 62) er en af de første store, danske betonbygninger fra 30'erne. Fotograf ukendt - fotoet er fra 1940'erne.



ØLANDSGADE omkring 1980. Denne husrække går fra bagsiden af '5 & 4'-huset og indtil metalvarefabrikken Baltic i Ølandsgade 9, som fyldte begge sider af gaden i bredden. Husene var oprindelig uden numre og måske blot vaskehuse mv. til Øselsgade 7-15. Det højeste hus i rækken var faktisk Øselsgade 17B. Fotograf: Fl. Lamberth.

Se mere på www.notar.dk

Billig 2 vær.



Elbagade - 2300 København S.
Fritliggende lys 2-vær. i rødtensejendom med nyt tag, altaner. Nær busser, Metro, indkøb og ikke langt fra Amager Strandpark. Indeh: Entre, Lys stue og soveværelse med udg. til altan. Elementkøkken, Godt brusebadevæ. **Boligareal: 58 m² Tinglyst: 52 m² Etage: 1. Vær.: 2 Byggeår: 1935 Sag: 21580961 P: 1.250.000 U: 65.000 N: 7.175 B: 8.680**

Charmerende 4-vær.



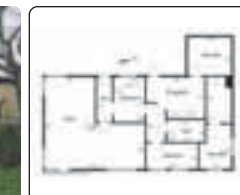
Peder Lykkes Vej, 2300 Kbh S.
Lys 4 vær. i ejendom med nyt tag, fællesgård, dørlif, fjernvarme, fællesvaskeri. Indeh: Rummelig entre med indbyggede skabe. Stor opholdsstue med altan. Spisestue. Sovevæ. Børnevæ./kontor. Elementkøkken. Badevæ. **Boligareal: 107 m² Tinglyst: 103 m² Etage: 1. Vær.: 4 Byggeår: 1935 Sag: 21580956**

Stor 2 vær. lejlighed med altaner



Østerdalsgade, 2300 Kbh. S.
Stor 2 værelses lejlighed, beliggende i velholdt ejendom i røde mursten med nyt tegltag, termovinduer, fjernvarme, dørtelefon, fælles vaskeri, og hyggeligt gårdmiljø. Ejendommen ligger centralt men roligt, få minutters gang til Amagerbrogades mange forretninger, hyggelige cafeer, offentligt transport, Kua, Metro og under 10 min. til den nye Amager Strand Park. Indeh.: Stor entre med indbygget skab. Opholdsstue med altan. Stort soveværelse, samt altan, der vender mod den hyggelige fællesgård. Køkken med hyggelig spiseplads. Flisebeklædt badeværelse med badekar. Fælles cykelkælder i gården. Parketgulve i hele lejligheden. **Boligareal: 68 m² Tinglyst: 63 m² Etage: 3. Vær.: 2 Byggeår: 1936 Sag: 21580912 P: 1.345.000 U: 70.000 N: 7.698 B: 9.269**

Villa i børnevenligt område



Præstemarksvej, 2770 Kastrup
Villa på børnevenlig og eftertragtet vej. Kun 10 min. gang til Tårnby Torv og dets mange butikker og gode indkøbsmuligheder samt til tog, bus og Metro. Ligeledes ligger der både gode off. skoler, privatskole og børnehave indenfor gå- og cykelafstand. Villan er opført i 1937 i filtsede mursten, vinduer, døre og tag er fra 1999. Indeh: Entre, pænt køkken med god arbejdsplads. Stor lys vinkelstue med udg. til terr. og den store ugenærede have. Pænt badeværelse. I den nye tilbygning ligger et soveværelse med walk-in-closet, 2 værelser samt stort bryggers. **Boligareal: 113 m² Grund: 708 m² Vær.: 4 Byggeår: 1937 Sag: 21580970 P: 3.395.000 U: 170.000 N: 18.351 B: 22.676**

Centralt beliggende



Dalføret, 2300 Kbh. S.
Stor 2 vær. beliggende ved Amagerbrogade, indkøb, busforbindelser og Metroen, i en velholdt ejendom med gårdmiljø, fællesvaskeri, nyt tag, dørlif, termovinduer fra 1999 samt kabel tv. Indeh: God entre, stor stue m. altan. Køkken m. altan. Tidløst badeværelse fra 2003 Stort soveværelse. **Boligareal: 69 m² Tinglyst 65 m² Etage: 2. Vær.: 2 Byggeår: 1935 Sag: 21580966 P: 1.545.000 U: 80.000 N: 8.981 B: 10.904**

2-værelses nær Metro



Bremensgade, 2300 Kbh. S.
Indflytningsklar lejlighed beliggende som en høj stuelejlighed i attraktivt kvarter tæt på indkøb, Amager Strandpark, Metro og cafeer. Hyggeligt gårdmiljø, fælles vaskeri, termoruder fra 2006. Indeh.: Entre, Lys stue med fransk altan, soveværelse. Elementkøkken. Flisebeklædt badeværelse m. bruseniche. **Boligareal: 57 m² Tinglyst 54 m² Etage: St. Vær.: 2 Byggeår: 1965 Sag: 21580934 P: 1.395.000 U: 70.000 N: 8.090 B: 9.888**



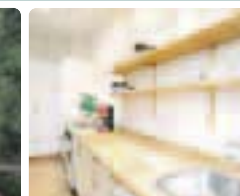
1985: Nærbillede af det dengang permanente loppemarked i Øselsgade nr. 4. Der var lysår imellem de gode kup, men hvis man samlede på lyserødt plastic- og blikskrammel, så ... Fotograf: Fl. Lamberth.

Børnevenligt område

GRATIS

internetannoncering
i hele Skandinavien

Rækkehus i eftertragtet kvarter



Arabiensvej, 2300 Kbh. S.
Velholdt rækkehus på 60 m² + 35 m² kælder, gule mursten med tagpaptag, termovinduer og fjernvarme. Fremtræder meget lyst og venligt, med store vinduer mod gade og have, og ovenlysvindue både i køkken og bad. Bel. på stille villavej nær indkøb, bus, Metro og Amager Strandpark. Indeh.: Entre. Køkken i hvidt/bøg, gaskomfur og køle/fryseskab. Opholdsstue med franske døre til spisestue som har udg. til solrig terrasse og have. Mellemgang. Sovevæ. med skab. Brusebadevæ. med lyse fliser. Kælder: Udv. adgang. Stort kælderrum med vaskemaskine og adgang til krybekælder. Viktualierum samt fyrrum med fjernvarmefyr og toilet. **Boligareal: 60 m² Grund: 215 m² Etage: 1 Vær.: 3 Byggeår: 1937 Sag: 21580958 P: 2.450.000 U: 125.000 N: 13.458 B: 16.676**

Stor villalejlighed på populær adresse